

FEMALE – Incremento de las habilidades y competencias

A pesar de que los estados miembros de la UE se han centrado más en las mujeres empresarias en los últimos años, el porcentaje de mujeres que tienen una empresa en Europa no supera el 30% de media. Esto quiere decir que las mujeres no están utilizando todo el potencial que tienen sus habilidades y competencias en el mercado laboral. En consecuencia, se están creando menos puestos de trabajo femeninos, la tasa de desempleo sigue siendo alta, y el empleo de la mujer en muchos países es bajo. La crisis financiera ha puesto estos hechos en perspectiva, y se necesitan más mujeres empresarias para aumentar el crecimiento y crear empleo



Foto: Primera reunión de socios en Bifrost, Islandia(11-2014)

El proyecto FEMALE (Fomento del emprendimiento Femenino a través del Mentoring y el Aprendizaje en Europa) está dirigido a apoyar a las mujeres emprendedoras en Europa que acaban de montar su empresa, a fortalecer sus habilidades y competencias, a nivel de conocimientos y habilidades.

El proyecto está siendo ejecutado por un consorcio de seis organizaciones que trabajan en el marco de la educación y la formación, especialmente es aspectos relacionados con la mujer. Nos dirigimos a:

- Dar formación que incrementará sus habilidades y competencias
- Animar a las mujeres a poner en marcha su propio negocio ofreciéndoles acceso a información práctica.
- Fortalecer las redes a través del acceso a un nuevo foro en redes sociales especialmente dirigido a mujeres emprendedoras.

El proyecto FEMALE (Fomento del emprendimiento Femenino a través del Mentoring y el Aprendizaje en Europa) es un proyecto Leonardo da Vinci Transferencia de innovación financiado con el apoyo de la Comisión Europea.



Visita y regístrate en nuestra página web para obtener más información: www.femaleproject.eu

También puedes encontrarlos en:

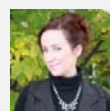


Este proyecto ha sido financiado con el apoyo de la Comisión Europea. Esta publicación [comunicación] es responsabilidad exclusiva de su autor, y la Comisión no se hace responsable del uso que pueda hacerse de la información contenida en la misma

Conoce a los socios



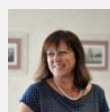
Dirección General de Empleo de Islandia. Es el líder del proyecto y se dedica a proporcionar servicios para personas desempleadas en Islandia. Tiene dos proyectos dirigidos específicamente a mujeres emprendedoras. Anualmente, la dirección general ofrece becas a mujeres emprendedoras con buenas ideas y gestiona los préstamos de garantía Svanni para mujeres emprendedoras



En España, **la Asociación de Mujeres Emprendedoras y Autónomas de Madrid**, lleva trabajando a nivel regional desde 2006. Ofrecen servicios de asesoramiento y orientación a mujeres que quieren crear una empresa o a aquellas que ya están trabajando solas.



En Lituania, **Centro Regional de Innovación KAUNAS**, es una organización lituana sin ánimo de lucro creada por la Administración del Gobernador del Condado y la Universidad de Tecnología de Kaunas del Parque Regional de Ciencia.



En Italia, **VITECO**, es un proveedor de soluciones integradas de software y elearning. Tiene una amplia experiencia en el desarrollo de formación y cursos de elearning sobre emprendimiento dirigidos a desempleados y grupos en riesgo de exclusión. También posee experiencia en cursos de habilidades profesionales.



INOVA es una consultora localizada en Reino Unidos. Han desarrollado varios proyectos europeos dirigidos a mujeres, y ellos son los propietarios de la metodología y productos que van a ser transferidos al proyecto FFEMALE



La Escuela de Negocios de Bifröst de Islandia, tiene una larga reputación en el marco del aprendizaje a lo largo de la vida para emprendedores. Posee una gran experiencia en métodos de formación a distancia y desarrollo de formación modular.



Nuestros resultados de la investigación

La primera parte del proyecto consistió una investigación que se llevó a cabo en Islandia, Lituania y España. Se organizaron grupos de discusión con mujeres empresarias, donde se discutieron temas relacionados con el emprendimiento femenino. El objetivo de la investigación fue conocer sus experiencias comunes, conocimiento previo de los negocios, la industria de los negocios, los motivos por los que iniciaron sus propios negocios, y obtener información en profundidad sobre temas a los que las mujeres se enfrentan hoy en día en la puesta en marcha y gestión de sus negocios. Un total de 34 empresarias participaron en los tres países.



→ **Motivos por lo que montaron su propio negocio**

La mayoría de las mujeres dicen que necesitaban perseguir su pasión para montar y poner en marcha su empresa. Otros factores fueron la falta de oportunidades laborales en el mercado de trabajo y que ellas mismas querían cambiar su carrera. También comentaron su propio deseo de ser más independientes y pasar más tiempo con sus familias a través del trabajo en casa. Dos mujeres islandesas tuvieron modelos a seguir en su propia familia que las inspiraron a perseguir sus sueños. Las participantes españolas mencionaron que perseguir una carrera laboral independiente y buscar nuevas oportunidades, es la única manera de responder a la crisis financiera.

La mayoría de las mujeres están muy preocupadas por el dinero, que es el principal obstáculo para poner en marcha un negocio. Los préstamos son difíciles de conseguir, ya que las empresas son pequeñas y los bancos tienden a creer en ideas de negocio más grandes. En Islandia, hay subvenciones anuales para mujeres emprendedoras y también hay préstamos de garantía para financiar a mujeres. En Lituania, la mayoría de las participantes habían financiado su empresa con la ayuda de la familia.

→ **¿Qué estilos de negocio necesitan las mujeres?**

Según los resultados de los grupos de discusión, las emprendedoras necesitan tener una visión clara y definidos sus objetivos, asertividad y coraje, honestidad y confianza, y también determinación y paciencia. Tienen que tener la pasión para dar algo de valor a su comunidad. Las emprendedoras entrevistadas sentían que la inteligencia emocional es muy importante porque las habilidades son igualmente importantes que los conocimientos, ¡y las mujeres deberían preocuparse menos y tener más autoestima!



→ **Habilidades sociales y creación de redes**

Las mujeres participantes en los grupos de discusión estuvieron de acuerdo en que las habilidades más importantes para montar una empresa son: autoestima, autoeficacia y fijación de objetivos....

Para leer el artículo completo pulsa [aquí](#)

¿Cómo participar?

Solicita el programa GO4IT

- Si acabas de montar tu empresa y estas interesada en unirse a un grupo de mujeres con ideas afines a las tuyas en España puedes solicitar participar en el **programa de formación presencial** que se va a llevar a cabo en Reino Unido, Islandia, España y Lituania.
- La **zona virtual (E-zona)** te dará, a través de una serie de herramientas de aprendizaje, formación en habilidades relacionadas con el marketing, estrategia de negocio, exportación, finanzas y desarrollo de producto.
- Si necesitas inspiración, échale un vistazo a nuestros casos de estudio de mujeres emprendedoras exitosas en Europa, a través de nuestro **manual inspirador**.
- **La red Female** te ayudará a conocer a otras mujeres emprendedoras en Europa, a hacer redes, compartir y vender. Encuentra nuevos mercados y oportunidades para hacer crecer tu empresa. También te puedes unir a los grupos específicos o crear tu propio grupo, crear eventos e invitar a otras mujeres a que se unan, sube tus fotos y videos y comparte tu experiencia con otras mujeres.

Únete como participante general*

Conviértete en una participante general y podrás:

- Conocer a otras mujeres emprendedoras en la **Red Female**.
- Acceso a **E-zona** online con herramientas de aprendizaje
- Obtener inspiración a través de nuestro manual inspirador.
- Recibir información acerca de próximos eventos para mujeres emprendedoras en España.

* Formar parte de FEMALE es gratis y está subvencionado por la Comisión Europea.

¡Sheffield celebra el talento emprendedor femenino en la semana del Emprendimiento Global!

El 19 de noviembre Inova celebrará el día de la mujer emprendedora como anfitrión del "Female Enterprise Café".

Entre las 9 de la mañana y la 1 de la tarde, mujeres emprendedoras de Sheffield y alrededores tendrán la posibilidad de hacer contactos y participar en mesas redondas. A través del intercambio de ideas con otras empresarias, las participantes tendrán la oportunidad de mejorar sus habilidades y sus negocios de una manera fácil y sociable.

El evento es gratuito y está abierto a emprendedoras actuales y futuras de cualquier sector de actividad.

Puedes apuntarte en el siguiente enlace:

<https://www.eventbrite.com/e/female-enterprise-cafe-registration-13850630609>

Las plazas son limitadas y serán adjudicadas por orden de solicitud.

